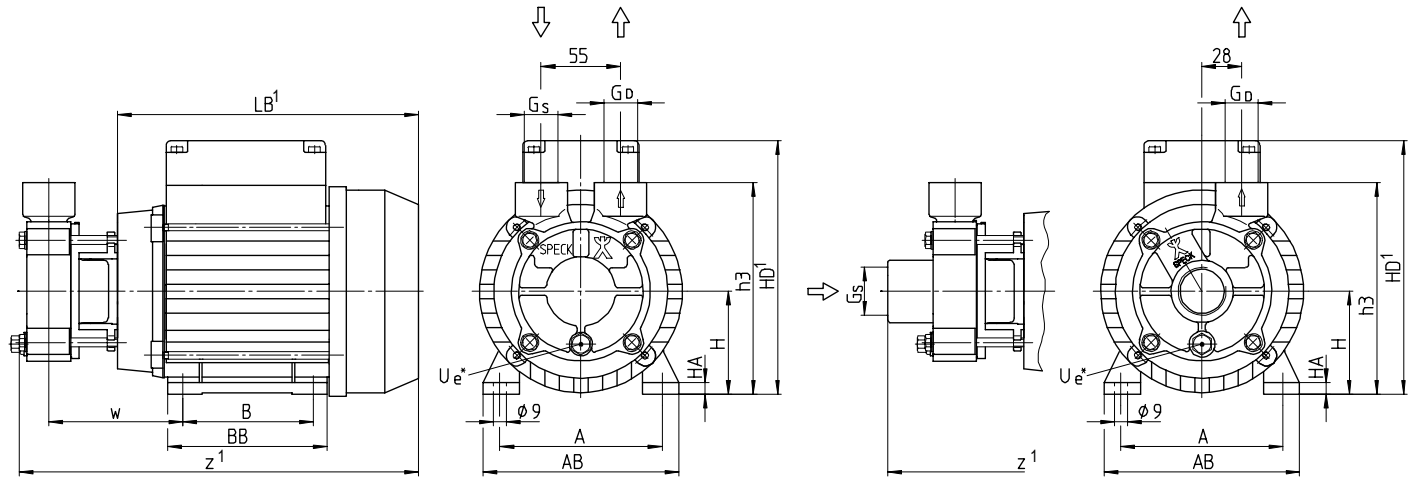


Y-4081

Pompes centrifuges à roue périphérique
à garniture mécanique

Regenerative turbine pumps
with mechanical seal

Dessin coté / Dimensional drawing

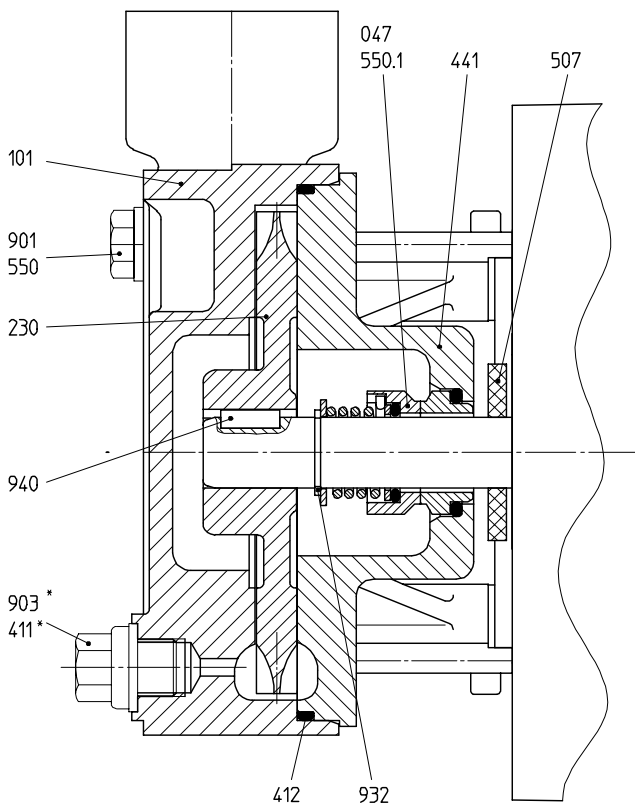


Données / Data

Type	Hauteur d'axe Frame size mm	Phases	50 Hz / Cycles			60 Hz / Cycles			Raccords Connections			Poids Weight		Eau Water	Huile Oil
			1/min	kW	HP	1/min	kW	HP	G _s	G _D	U _e *	kg	lbs	t _{max}	t _{max}
Y-4081 top / top	71	3~	2800	0,75	1,00	3400	0,75	1,00	G 3/4	G 3/4	G 1/8	9,5	20,9	140 °C	160 °C
	80			1,00	1,34		1,50	2,00							
Y-4081 ax / top	71	3~	2800	0,75	1,00	3400	0,75	1,00	G 1	G 3/4	G 1/8	9,5	20,9		
				1,00	1,34		1,00	1,34							

Type	Hauteur d'axe	A	AB	B	BB	H	HA	HD ¹	LB ¹	h ₃	w	z (top/top) ¹	z (ax/top) ¹
Y-4081	71	112	135	90	110	71	8	175	208	146	93	276	302
	80	125	153	100	125	80	10	190	232	155	98	300	326

Dessin en coupe / Cross-sectional drawing



Liste de pièces / Parts list

047	Garniture mécanique	Mechanical seal
101	Corps	Casing
230	Roue	Impeller
411*	Joint	Sealing ring
412	Joint torique	O-ring
441	Boîtier pour l'étanchéité de l'arbre	Shaft seal housing
507	Défecteur	Splash ring
550/.1	Disque	Disk
901	Vis à 6 pans	Hexagon head cap screw
903*	Vis de fermeture	Screw plug
932	Circlip	Locking ring
940	Clavette	Feather key

¹ En fonction de l'exécution du moteur ¹ Depending on the motor design

* Sur demande

* On request

U_e = Vidange / Vis de fermeture

U_e = Drainage / Screw plug

Poids en fonction de hauteur d'axe, débit, matériaux et exécution

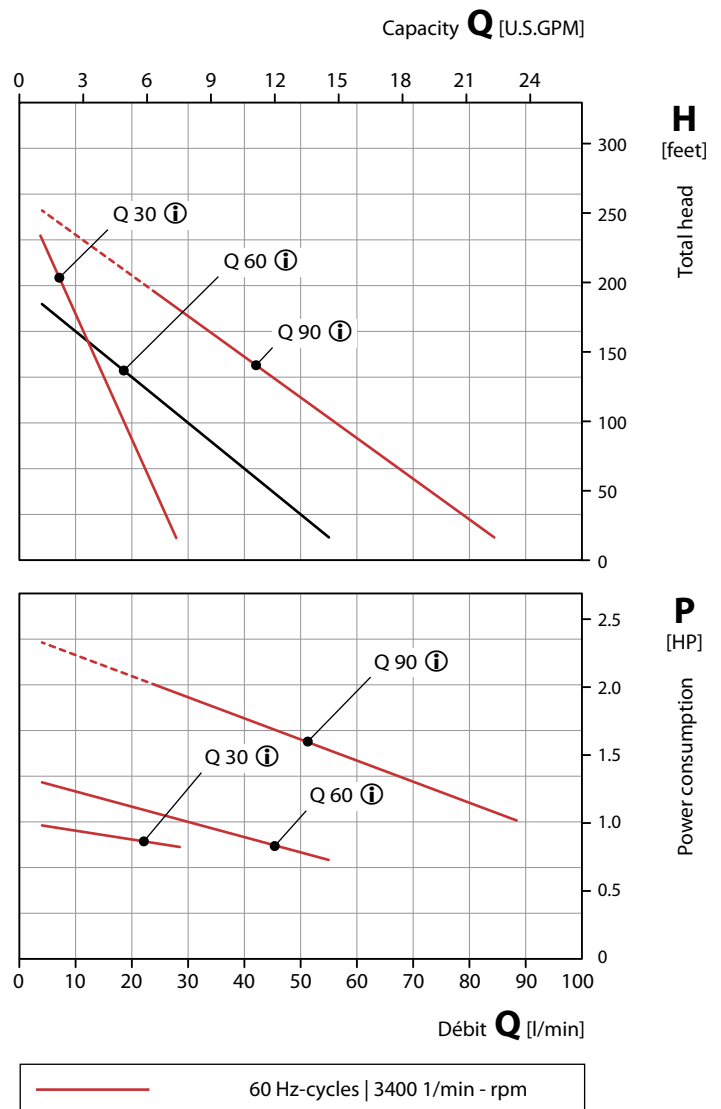
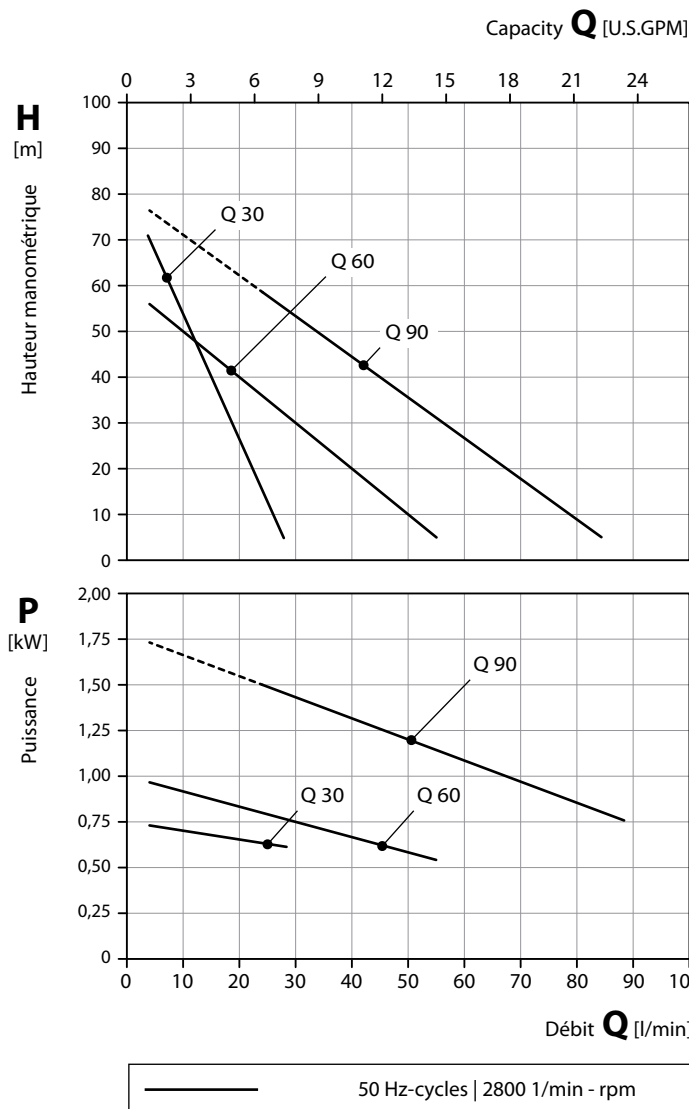
Weight depending on motor frame size, performance, materials and execution

Pompes centrifuges à roue périphérique
à garniture mécanique

Regenerative turbine pumps
with mechanical seal

50 Hz | Courbes caractéristiques / Characteristic curves

60 Hz | Courbes caractéristiques / Characteristic curves



ⓘ 60 Hz caractéristique adaptée

ⓘ 60 Hz adapted characteristic

Matériaux / Material Design

Corps Casing	CuZn Brass	1.4581 CrNiMo-cast steel	
Boîtier pour l'étanchéité de l'arbre Shaft seal housing	CuZn Brass	PPS	1.4581 CrNiMo-cast steel
Roue Impeller	CuZn Brass	1.4408 CrNiMo-cast steel	PEEK
Arbre Shaft	1.4122 CrMo-steel		
Garniture mécanique Mechanical seal	Charbon, SiC, FKM Carbon, SiC, FKM		

Conditions d'essai

Les caractéristiques hydrauliques sont données pour l'eau à 20 °C et à la vitesse nominale.

Les tolérances sont de ± 10 % sur la HMT et sur le débit et + 10 % sur la puissance absorbée.

Ces caractéristiques peuvent se trouver modifiées pour des fluides présentant des propriétés différentes de l'eau.

Test conditions

The characteristic curves are applicable for the delivery of water of 20 °C temperature at nominal speed.

The tolerance of total head and capacity is ± 10 %, performance tolerance is + 10 %.

If the property of the pump media differs the characteristic curves change.